



# Camping ★★ Bois de la chasse

17 chemin de la Motte Ronde  
17120 SEMUSSAC  
SIRET : 528 567 407 00010

Tel : 05 46 22 37 71 / Port : 06 33 79 93 43  
E MAIL : [boisdelachasse@orange.fr](mailto:boisdelachasse@orange.fr)  
SITE : [www.boisdelachasse.com](http://www.boisdelachasse.com)

CLASSEMENT : 2 étoiles / tourisme / 150 emplacements  
ARRETE : N° C17-010693-002 en date du 12 juillet 2017

## Ouverture du 1er avril au 31 octobre

Le camping **calme et familial**, dominant l'estuaire de la Gironde, (étendu sur 7 ha, en grande partie boisé) est situé sur la commune de SEMUSSAC, à 5 km des plages de MESCHERS, 6 km des plages de SAINT GEORGES DE DIDONNE et 10 km de ROYAN.

Pour vous permettre de mieux nous localiser : (Plan de la commune joint)

**GPS : Latitude 455974      Longitude -0.9025**

**SUR LA COMMUNE** : (soit à 1 km du camping), vous trouverez les commerces suivants : (petit supermarché, boulangerie, tabac presse, garage, coiffeur, bar).

**TRANSPORT EN COMMUN** : Arrêt de bus à 800 m desservant toutes les communes avoisinantes.

Réseau CARABUS : 7 place de la gare hall de la gare  
17200 ROYAN

N° AZUR : 0810 810 977      [www.carabus-transport.com](http://www.carabus-transport.com)

Gare SNCF et ROUTIERE : (à 10 km) ROYAN et SAUJON  
Aérodrome : (à 10 km) MEDIS

**LIEUX TOURISTIQUES** : (A proximité) : TALMONT (village classé)

SITE DU FA (fouilles archéologiques)

GROTTE DE MATATA ET REGULUS -MESCHERS

ZOO DE LA PALMYRE

Et plus encore.....,

*A l'accueil, nous nous ferons un plaisir de vous faire découvrir notre belle région*

**SERVICES SUR LE CAMPING : JUILLET et AOUT** : Vente de produits régionaux

Vente de glaces / boissons

Dépôt de pains et viennoiseries

Restauration rapide sur site

Animation de soirée

Aire de jeux

Terrain de pétanque

Lave linge (lessive fournie)

Wifi payant sur tout le camping

## TARIF HAUTE SAISON 2020

(27 juin au 29 août)

Réservation du SAMEDI au SAMEDI

Disponible à partir de 15 heures et libérable pour 10 heures

4 PERSONNES	SUN ROLLER EVA BK BLUEBIRD	(Modèle de 28m2) (Modèle de 28m2)	Année 2002 20 ans
6 PERSONNES	RAPID HOME LOFT 79 IRM SUPER TITANIA LOUISIANE FLORES	(Modèle de 32m2) (Modèle de 32m2) (Modèle de 31m2)	Année 2007 Année 2004 Année 2004
8 PERSONNES	RAPID HOME LOFT 83	(Modèle de 35m2)	Année 2006

*Modèles équipés de terrasses bois*

*VOIR DESCRIPTIF ET PLAN CI-JOINT*

*Nos mobile-homes ne sont pas accessibles aux personnes à mobilité réduite*

*1 voiture par parcelle autorisée*

PAR SEMAINE	SUN ROLLER 4 PERS BK BLUEBIRD 4 PERS  <i>Hors taxe de séjour</i>	RAPID HOME LOFT 79 IRM SUPER TITANIA LOUISIANE FLORES 6 PERS  <i>Hors taxe de séjour</i>	RAPID HOME LOFT 83 8 PERS  <i>Hors taxe de séjour</i>
27 JUIN AU 04 JUILLET	330,00 €	370,00 €	410,00 €
04 JUILLET AU 11 JUILLET 11 JUILLET AU 18 JUILLET	430,00 €	470,00 €	510,00 €
18 JUILLET AU 25 JUILLET 25 JUILLET AU 01 AOUT 01 AOUT AU 08 AOUT 08 AOUT AU 15 AOUT 15 AOUT AU 22 AOUT	490,00 €	530,00 €	570,00 €
22 AOUT AU 29 AOUT	330,00 €	370,00 €	410,00 €

## TARIF BASSE SAISON 2020

*Du 1er avril au 27 juin*

*et*

*Du 29 août au 31 octobre*

**PAR NUITEE**

*(hors taxe de séjour)*

SUN ROLLER 4 PERS et BK BLUEBIRD 4 PERS	50,00 €
RAPID HOME LOFT 79 et IRM SUPER TITANIA et LOUISIANE FLORES 6 PERS	60,00 €
RAPID HOME LOFT 83 8 PERS	70,00 €
<b>FORFAIT 8 JOURS/7 NUITS SUN ROLLER et BK BLUEBIRD</b> <i>Hors taxe de séjour</i>	
230,00 €	
<b>FORFAIT 8 JOURS/7 NUITS</b> <i>Hors taxe de séjour</i> <b>RAPID HOME LOFT 79 et IRM SUPER TITANIA et LOUISIANE FLORES</b>	
270,00 €	
<b>FORFAIT 8 JOURS/7 NUITS RAPID HOME LOFT 83</b> <i>Hors taxe de séjour</i>	
310,00 €	

# CONDITIONS DE RESERVATION

Nous renvoyer le formulaire complété, signé et accompagné d'un acompte de 30% du montant de votre séjour + 15 € de frais de réservation.

Une confirmation vous sera adressée.

**Le solde de la location sera payable le jour de votre arrivée.**

**Responsabilité civile obligatoire.**

Aucun remboursement ne sera accordé pour tout séjour écourté du fait du locataire.

## **ANNULATION (par lettre recommandée avec accusé réception) :**

Si l'annulation a lieu :

**60 jours avant la date du séjour**, nous vous restituerons l'acompte versé.

**30 jours avant l'arrivée** : 50% de l'acompte perçu sera restitué.

**Entre 30 jours et votre arrivée** : La somme versée reste acquise.

Dans tous les cas, les frais de réservation resteront acquis au camping.

## **NON OCCUPATION :**

En cas de retard, la location sera maintenue durant 24 heures. Passé ce délai, la réservation reste comptabilisée, la journée de retard y est incluse.

La totalité de la somme reste acquise.

## **CAUTION :**

**200 €** vous seront demandés. Cette garantie couvrira : les locatifs, leurs entretiens, le règlement intérieur et ses clauses nuisances. Celle-ci vous sera restituée le jour de votre départ.

**ENTRETIEN** : Le nettoyage devra être effectué par vos soins à la fin de votre séjour. Toute absence ou insuffisance sera alors facturée 60 € TTC. En cas de dégradations, celles-ci seront facturées.

**ETAT DES LIEUX** : Il sera effectué en votre présence à l'arrivée et le jour du départ. Nous fixer un horaire de rendez-vous lors de votre départ (avant 10 heures).

## **TAXE MUNICIPALE DE SEJOUR :**

En supplément au tarif en cours

0,22 € par nuitée et par personne à partir de 18 ans (pour info)


### **Données personnelles**

Les informations que vous saisissez, sont enregistrées dans un fichier informatisé par EURL B.D.L.C - Camping BOIS DE LA CHASSE pour la gestion de sa clientèle et la facturation des prestations. Elles sont conservées pendant 3 ans et sont destinées à la direction de l'EURL B.D.L.C - Camping BOIS DE LA CHASSE.


Conformément à la loi n°78-17 du 6 janvier 1978 relative à l'informatique, aux fichiers et aux libertés, vous pouvez exercer votre droit d'accès aux données vous concernant et les faire rectifier en contactant : EURL B.D.L.C - Camping BOIS DE LA CHASSE 17 chemin de la Motte Ronde 17120 SEMUSSAC


# CONDITIONS GENERALES


## LOCATION


 Le preneur s'engage à respecter scrupuleusement le règlement intérieur du camping affiché à l'accueil, en particulier, il respectera : les plantations, évitera de gêner ses voisins avec des appareils fortement sonores et cessera tout bruit de 22 heures à 7 heures. Le non respect de ce dernier, après avertissement, entraînera l'expulsion sans remboursement du séjour.

 La location est personnelle, il est interdit de sous-louer ou de céder la location à un tiers.

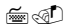
 Toute modification pouvant entraîner une variation du montant de la redevance, en plus ou en moins, doit être signalée à l'arrivée. En cas de déclaration inexacte du preneur, le présent contrat sera résilié de plein droit et les sommes versées resteront acquises au loueur.

 Vous devez nous aviser de tout retard éventuel de votre arrivée afin de conserver votre réservation. Le gestionnaire se réserve la possibilité de disposer de la location s'il restait sans nouvelle 24 heures après la date d'arrivée prévue.

 Lorsque le séjour est commencé, il n'y a pas de remboursement possible pour cause de départ anticipé, quel qu'en soit la raison. Les journées d'absence ne seront pas décomptées.

 Les animaux domestiques (**Un seul animal autorisé par emplacement**) (chiens sauf de catégorie 1 et 2 ou chat uniquement) sont admis sur le camping à condition qu'ils soient vaccinés (présentation du carnet de vaccination), qu'ils soient tenus en laisse et ne soient pas laissés au camp, même enfermés, en l'absence de leurs maîtres qui en sont civilement responsables.

**ILS DOIVENT ETRE IMPERATIVEMENT SORTIS DU CAMPING POUR LEURS SORTIES QUOTIDIENNES. LES DEJECTIONS DOIVENT ETRE RAMASSEES PAR LEURS PROPRIETAIRES. SE MUNIR DE PETITS SACS.**

 Le nettoyage du bien loué est à la charge du locataire. En fin de séjour, la location doit être restituée en parfait état de propreté. Dans le cas contraire, il vous sera alors facturé 60 € TTC. En cas de dégradations, celles-ci seront facturées.



# Camping Bois de la chasse

17 chemin de la Motte Ronde

17120 SEMUSSAC

SIRET : 528 567 407 00010

CLASSEMENT : 2 étoiles / tourisme / 150 emplacements

ARRETE : N° C17-010693-002 en date du 12 juillet 2017

Tel : 05 46 22 37 71 / Port : 06 33 79 93 43

E MAIL : [boisdelachasse@orange.fr](mailto:boisdelachasse@orange.fr)

SITE : [www.boisdelachasse.com](http://www.boisdelachasse.com)

## CONTRAT DE RESERVATION MOBILE HOME 2020

Nom :

Prénom :

Adresse :

Ville :

Code postal :

Portable :

Téléphone :

E-mail :

Fax :

Couleur :

N° immat :

Véhicule :

Type :

Animal :

Nom :

Tatouage :

*La direction se réserve le droit d'annuler la réservation le jour de l'arrivée si les occupants ne sont pas ceux mentionnés ci-dessus.*

Nom de famille	Prénom	Age

### LOCATION A LA SEMAINE

SUN ROLLER

RAPID HOME LOFT 79

RAPID HOME LOFT 83

BK BLUEBIRD

IRM SUPER TITANIA

LOUISIANE FLORES

### LOCATION A LA NUITEE

SUN ROLLER

RAPID HOME LOFT 79

RAPID HOME LOFT 83

BK BLUEBIRD

IRM SUPER TITANIA

LOUISIANE FLORES

**Arrivée le**

**Départ le**

Montant du séjour-----

€

Frais de réservation-----

+ 15,00€

Le solde de ma réservation sera payé  
Le jour de mon arrivée

Total de votre acompte-----

€

J'ai pris connaissance de vos conditions ci-après et déclare les accepter.

Date

Signature (précédée de la mention « Lu et approuvé »)



### ***PLAN RAPIDHOME LOFT 83 3 CHAMBRES***

**DIMENSIONS : 8,70m x 4,00m (35m<sup>2</sup>) Année 2006**

**3 chambres :** Chambre parentale avec un grand lit 140 cm, deux chambres enfants avec deux lits d'une personne (80 cm) + convertible deux personnes dans la pièce de vie

**Cuisine équipée** avec plaque de cuisson (4 feux gaz), réfrigérateur, micro-onde, cafetière, hotte aspirante

**Salon central,**

**Salle de bain** avec douche et wc séparé.

kit couchage, kit vaisselle et ménage, selon inventaire ci-joint (draps, taies d'oreiller et linge de toilette non fournis), salon de jardin

**Terrasse bois non couverte** 6,00m x 2,50m



### ***PLAN RAPIDHOME LOFT 79 2 CHAMBRES***

**DIMENSIONS : 8,00m x 4,00m (32m<sup>2</sup>) Année 2007**

**2 chambres :** Chambre parentale avec un grand lit 140 cm, Une chambre enfants avec deux lits d'une personne (80 cm) + convertible deux personnes dans la pièce de vie

**Cuisine équipée** avec plaque de cuisson (4 feux gaz), réfrigérateur, micro-onde, cafetière, hotte aspirante

**Salon central,**

**Salle de bain** avec douche et wc séparé.

kit couchage, kit vaisselle et ménage, selon inventaire ci-joint (draps, taies d'oreiller et linge de toilette non fournis), salon de jardin

**Terrasse bois non couverte** 6,00m x 2,50m



### ***PLAN IRM SUPER TITANIA 2 CHAMBRES***

**DIMENSIONS : 8,00m x 4,00m (32m<sup>2</sup>) Année 2004**

**2 chambres :** Chambre parentale avec un grand lit 140 cm, Une chambre enfants avec deux lits d'une personne (80 cm) + convertible deux personnes dans la pièce de vie

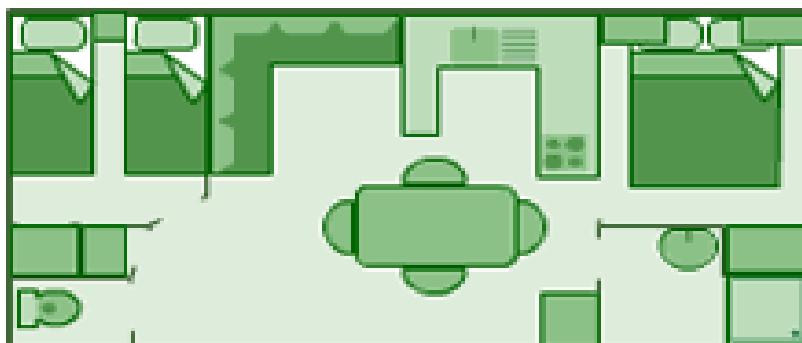
**Cuisine équipée** avec plaque de cuisson (4 feux gaz), réfrigérateur, micro-onde, cafetière,

**Salon central,**

**Salle de bain** avec douche et wc séparé.

kit couchage, kit vaisselle et ménage, selon inventaire ci-joint (draps, taies d'oreiller et linge de toilette non fournis), salon de jardin

**Terrasse bois non couverte** 4,50m x 2,50M



### ***PLAN LOUISIANE FLORES 2 CHAMBRES***

**DIMENSIONS : 7,80m x 4,00m (31m<sup>2</sup>) Année 2004**

**2 chambres :** Chambre parentale avec un grand lit 140 cm, Une chambre enfants avec deux lits d'une personne (80 cm) + convertible deux personnes dans la pièce de vie

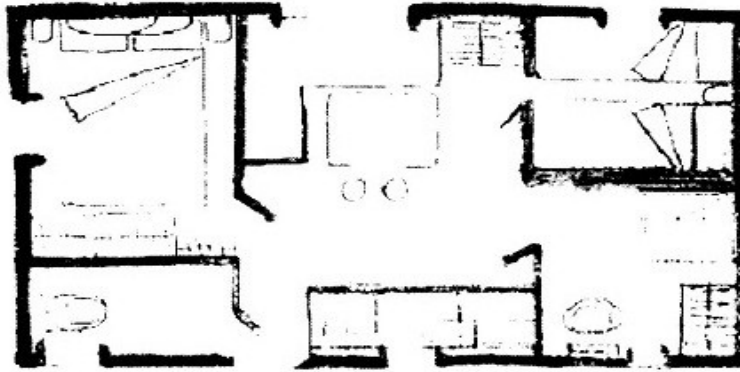
**Cuisine équipée** avec plaque de cuisson (4 feux gaz), réfrigérateur, micro-onde, cafetière, hotte aspirante

**Salon central,**

**Salle de bain** avec douche et wc séparé.

kit couchage, kit vaisselle et ménage, selon inventaire ci-joint (draps, taies d'oreiller et linge de toilette non fournis), salon de jardin

**Terrasse bois non couverte** 4,50m x 2,50M



### ***PLAN BK BLUEBIRD 2 CHAMBRES***

**DIMENSIONS : 7,00m x 3,70m (28m<sup>2</sup>) 20 ANS**

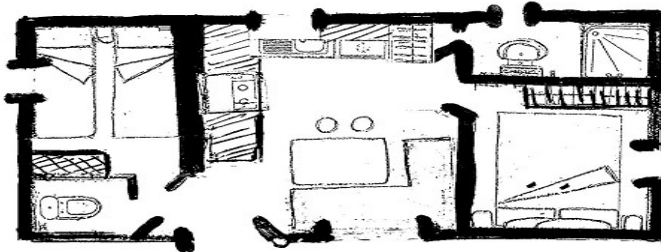
**2 chambres :** Chambre parentale avec un grand lit 140 cm, Une chambre enfants avec deux lits d'une personne (60 cm)

**Cuisine équipée** avec plaque de cuisson (4 feux gaz), réfrigérateur, micro-onde, cafetière,

**Salle de bain** avec douche et wc séparé.

kit couchage, kit vaisselle et ménage, selon inventaire ci-joint (draps, taies d'oreiller et linge de toilette non fournis), salon de jardin

**Terrasse plancher bois**



### ***PLAN SUN ROLLER EVA 2 CHAMBRES 4 PERSONNES***

**DIMENSIONS : 7,50m x 4,00m (30m<sup>2</sup>) Année 2002**

**2 chambres :** Chambre parentale avec un grand lit 140 cm, Une chambre enfants avec deux lits d'une personne (80 cm)

**Cuisine équipée** avec plaque de cuisson (4 feux gaz), réfrigérateur, micro-onde, cafetière,

**Salle de bain** avec douche et wc séparé.

kit couchage, kit vaisselle et ménage, selon inventaire ci-joint (draps, taies d'oreiller et linge de toilette non fournis), salon de jardin

**Terrasse bois non couverte** 3,00m x 2,50m



# INVENTAIRE

## VAISSELLE 6 PERSONNES

QTE	DESIGNATION	QTE	DESIGNATION
6	ASSIETTE PLATE/FLAT PLATES	1	DESSOUS DE PLAT / FLAT BOTTOM
6	ASSIETTE CREUSE / SOUP PLATES	1	MICRO ONDE / MICROWAVE
6	ASSIETTE A DESSERT / DESSERT PLATES	1	CAFETIERE ELECTRIQUE / COFFEE MACHINE
6	PETIT VERRE / SMALL GLASSES	1	PLAT CREUX / ROUND FLAT
6	GRAND VERRE / TALL GLASSES	1	SALADIER / SALAD BOWL
6	TASSE A CAFE / CUPS OF COFFEE	1	PICHET EN VERRE / JUG
6	BOL / BOWLS	1	PRESSE AGRUME / CITRUS PRESS
1	RANGE COUVERT / RANGE COVERED	1	POELE / FRYING PANS
6	CUILLERE A SOUPE / SOUP SPOONS	1	SERIE 3 CASSEROLES / PANS
6	CUILLERE A CAFE / COFFEE SPOONS	1	FAITOUT / STEWPAN
6	COUTEAU / KNIVES	1	COUVERCLE / LIDS
6	FOURCHETTE / FORKS	1	PASSOIRE A LEGUME / COLANDER
1	CLEF A SARDINE/ KEY SARDINE	1	ESSOREUSE A SALADE / SALAD SPINNERA
1	COUTEAU A EPLUCHER / KITCHEN KNIFE	1	PLANCHE A DECOUPER / CUTTING BOARD
1	EPLUCHE LEGUME / POTATOE PEELER	1	PELLE+ BALAYETTE / DUSTPAN WITH BRUSH
1	TIRE BOUCHON / CORKSCREW	1	BALAI BROUSSE + BALAI / SWEEP AND HARD BRUSH
1	SPATULE EN BOIS / WOODEN SPATULA	1	CUVETTE + SEAU / WASHING UP BOWL / BUCKET
1	LOUCHE /	1	SERPIERE / FLOORCLOTH
1	COUVERT A SALADE / PAIR OF SALAD SERVERS	1	ETENDOIR + PINCE A LINGE / DRYING RACK
1	OUVRE BOITE / TINE OPENER	1	POUBELLE DE CUISINE / DUSTBIN
1	COUTEAU A HUITRE OYSTER KNIFE	8	CINTRE / COAT HANGER
1	RAPE UNIVERSELLE / UNIVERSEL RAPE	<b>COUCHAGES</b>	
1	COUTEAU A PAIN / BREAD KNIFE	6	OREILLER / PILLOW
1	COUTEAU A DECOUPER / CARVER	2	COUETTE 200X200 ou couverture / SMALL COVERAGE
		2	COUETTE 220X240 ou couverture / GREAT COVERAGE
		<b>EXTERIEUR</b>	
		1	TABLE DE JARDIN / GARDEN TABLE
		6	FAUTEUIL DE JARDIN / GARDEN CHAIR
		1	PARASOL / PARASOL
		1	SOCLE DE PARASOL / PARASOL BASE
		1	TAPIS D ENTREE / MAT

Le Client

La Direction

# INVENTAIRE

## VAISSELLE 4 PERSONNES

QTE	DESIGNATION	QTE	DESIGNATION
4	ASSIETTE PLATE/FLAT PLATES	1	DESSOUS DE PLAT / FLAT BOTTOM
4	ASSIETTE CREUSE / SOUP PLATES	1	MICRO ONDE / MICROWAVE
4	ASSIETTE A DESSERT / DESSERT PLATES	1	CAFETIERE ELECTRIQUE / COFFEE MACHINE
4	PETIT VERRE / SMALL GLASSES	1	PLAT CREUX / ROUND DISH
4	GRAND VERRE / TALL GLASSES	1	SALADIER / SALAD BOWL
4	TASSE A CAFE / CUPS OF COFFEE	1	PICHET EN VERRE / JUG
4	BOL / BOWLS	1	PRESSE AGRUME / CITRUS PRESS
1	RANGE COUVERT / RANGE COVERED	1	POELE / FRYING PANS
4	CUILLERE A SOUPE / SOUP SPOONS	1	SERIE 3 CASSEROLES / PANS
4	CUILLERE A CAFE / COFFEE SPOONS	1	FAITOUT / STEWPAN
4	COUTEAU / KNIVES	1	COUVERCLE / LIDS
4	FOURCHETTE / FORKS	1	PASSOIRE A LEGUME / COLANDER
1	CLEF A SARDINE / KEY SARDINE	1	ESSOREUSE A SALADE / SALAD SPINNERA
1	COUTEAU A EPLUCHER / KITCHEN KNIFE	1	PLANCHE A DECOUPER / CUTTING BOARD
1	EPLUCHE LEGUME / POTATOE PEELER	1	PELLE+ BALAYETTE / DUSTPAN WITH BRUSH
1	TIRE BOUCHON / CORKSCREW	1	BALAI BROUSSE + BALAI / SWEEP AND HARD BRUSH
1	SPATULE EN BOIS / WOODEN SPATULA	1	CUVETTE + SEAU / WASHING UP BOWL / BUCKET
1	LOUCHE /	1	SERPIERE / FLOORCLOTH
1	COUVERT A SALADE / PAIR OF SALAD SERVERS	1	ETENDOIR + PINCE A LINGE / DRYING RACK
1	OUVRE BOITE / TINE OPENER	1	POUBELLE DE CUISINE / DUSTBIN
1	COUTEAU A HUITRE OYSTER KNIFE	8	CINTRE / COAT HANGER
1	RAPE UNIVERSELLE / UNIVERSEL RAPE	<b>COUCHAGES</b>	
1	COUTEAU A PAIN / BREAD KNIFE	4	OREILLER / PILLOW
1	COUTEAU A DECOUPER / CARVER	2	COUETTE 200X200 ou couverture / SMALL COVERAGE
		1	COUETTE 220X240 ou couverture / GREAT COVERAGE
		<b>EXTERIEUR</b>	
		1	TABLE DE JARDIN / GARDEN TABLE
		4	FAUTEUIL DE JARDIN / GARDEN CHAIR
		1	PARASOL / PARASOL
		1	SOCLE DE PARASOL/ PARASOL BASE /
		1	TAPIS D ENTREE / MAT

Le Client

La Direction

# INVENTAIRE

## VAISSELLE 8 PERSONNES

QTE	DESIGNATION	QTE	DESIGNATION
8	ASSIETTE PLATE/FLAT PLATES	1	DESSOUS DE PLAT / FLAT BOTTOM
8	ASSIETTE CREUSE / SOUP PLATES	1	MICRO ONDE / MICROWAVE
8	ASSIETTE A DESSERT / DESSERT PLATES	1	CAFETIERE ELECTRIQUE / COFFEE MACHINE
8	PETIT VERRE / SMALL GLASSES	1	PLAT CREUX / ROUND FLAT
8	GRAND VERRE / TALL GLASSES	1	SALADIER / SALAD BOWL
8	TASSE A CAFE / CUPS OF COFFEE	1	PICHET EN VERRE / JUG
8	BOL / BOWLS	1	PRESSE AGRUME / CITRUS PRESS
1	RANGE COUVERT / RANGE COVERED	1	POELE / FRYING PANS
8	CUILLERE A SOUPE / SOUP SPOONS	1	SERIE 3 CASSEROLES / PANS
8	CUILLERE A CAFE / COFFEE SPOONS	1	FAITOUT / STEWPAN
8	COUTEAU / KNIVES	1	COUVERCLE / LIDS
8	FOURCHETTE / FORKS	1	PASSOIRE A LEGUME / COLANDER
1	CLEF A SARDINE/ KEY SARDINE	1	ESSOREUSE A SALADE / SALAD SPINNERA
1	COUTEAU A EPLUCHER / KITCHEN KNIFE	1	PLANCHE A DECOUPER / CUTTING BOARD
1	EPLUCHE LEGUME / POTATOE PEELER	1	PELLE+ BALAYETTE / DUSTPAN WITH BRUSH
1	TIRE BOUCHON / CORKSCREW	1	BALAI BROSSE + BALAI / SWEEP AND HARD BRUSH
1	SPATULE EN BOIS / WOODEN SPATULA	1	CUVETTE + SEAU / WASHING UP BOWL / BUCKET
1	LOUCHE /	1	SERPIERE / FLOORCLOTH
1	COUVERT A SALADE / PAIR OF SALAD SERVERS	1	ETENDOIR + PINCE A LINGE / DRYING RACK
1	OUVRE BOITE / TINE OPENER	1	POUBELLE DE CUISINE / DUSTBIN
1	COUTEAU A HUITRE OYSTER KNIFE	12	CINTRE / COAT HANGER
1	RAPE UNIVERSELLE / UNIVERSEL RAPE	<b>COUCHAGES</b>	
1	COUTEAU A PAIN / BREAD KNIFE	8	OREILLER / PILLOW
1	COUTEAU A DECOUPER / CARVER	4	COUETTE 200X200 ou couverture / SMALL COVERAGE
		2	COUETTE 220X240 ou couverture / GREAT COVERAGE
		<b>EXTERIEUR</b>	
		1	TABLE DE JARDIN / GARDEN TABLE
		8	FAUTEUIL DE JARDIN / GARDEN CHAIR
		1	PARASOL / PARASOL
		1	SOCLE DE PARASOL / PARASOL BASE
		1	TAPIS D ENTREE / MAT

Le Client

La Direction

# Plan de Semussac

<http://www.CartesFrance.fr>

